

Přehled české letecké pošty 1993 – 2017 – doplněk 2019

Jaroslav Punčochář

1) 2.4.2019 LPS, Berlín - Brno, RyanAir, palubní pošta

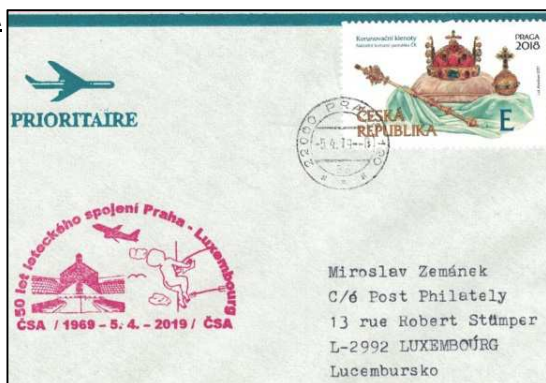
RP=RPŘ Berlin, 10117,
Museum fur Kommunikation,
(2.4.2019)
RA – Brno 1, Post Merkur (2.4.2019)
RLT – zelené
P: 166ks celkem 100
Org: KFAM, APCD



a) část zásilek - přípojná pošta:
10 zásilek z různých zemí (vč. přílež. OVS)

2) 5.4.2019 LJ, Praha - Luxemburg, 50 let linky ČSA

RP – Praha 120, 38 (5.4.2019-8)
RA – Luxembourg 2, 1000, OT
(16.4.2019-8)
RLT – červené
P: 99ks celkem 80



a) část zásilek (á 15ks) - přípojná pošta:

aa) ze Slovenska 120
RP-Piešťany 1, 1 (11.3.2019-13)
ab) z Polska 120
RP-Paczków, AG (20.3.2019)
Org.: KMF



3) 5.4.2019 LJ, Luxemburg - Praha, 50 let linky ČSA

RP – Luxembourg 2, 1000, OT
(5.4.2019-8)
RA – Praha 120, 38 (5.4.2019-17)
RLT – modré
P: 73ks 100
Org.: KMF



4) 6.4.2019 LZ k č. 1, Brno - Berlín, RyanAir, palubní pošta (přepraveno 2. letem)

RP – Brno 1, Post Merkur (6.4.2019)
 RA – Berlin, 115 08, Sonderpoststelle
 (6.4.2019)
 RLT – červené
 (několik zásilek omylem oba kašety)
 P: 204ks celkem 100



a) část zásilek - přípojná pošta: 120

aa) ze Slovenska (21ks)
 RP-Piešťany 1, 1 (18.3.2019-13)

ab) z Rakouska (17ks)
 RP-Leobersdorf 2, 2544
 (17.3.2019-17)

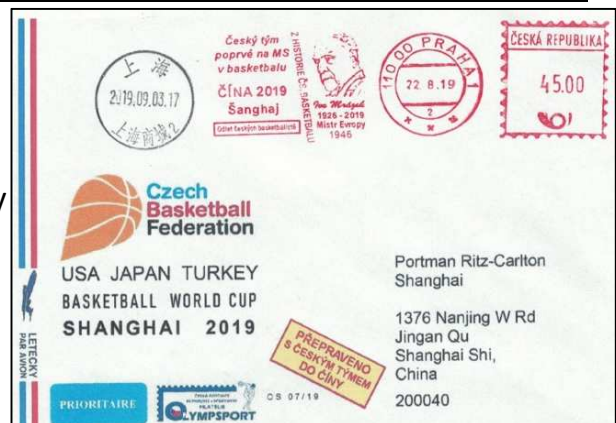
ac) ostatní (15ks) – 9 dalších zemí

Org: KMF, APCD



5) 21.8.2019 LM, Praha - Šanghaj, palubní pošta, odlet reprezentace na MS v basketbalu

RP – OVS přílež. Praha 1, 2
 (21.1.2019)
 „Odlet českých basketbalistů/
 Ivo Mrázek“
 RA – (2019.09.03.17) ost.text čínsky
 FFC 120
 P: cca 150ks
 Org: Olymposport



6) 7.9.2019 LM, Letňany - Točná, Lockheed L-10A – „Electra na Sběrateli“

RP = RPŘ Praha 9, Sběratel veletrh
 (7.9.2019)
 RA – bez
 RLT – modré 25/40 (tuz./do zahr.)
 P:
 Org.: Sběratel a Let. muzeum Točná



7) 4.10.2019 LJ, Praha – Luxemburg, Den aerofilatelie 2019

RP – Praha 120, 33 (4.10.2019-8)
 RA – Luxemburg 2, 1000, OT
 (11.10.2019-8)
 RLT – černé 80
 P: 40ks
 Org: KMF



8) 1.11.2019 LPS, Ženeva - Praha, easyJet, palubní pošta

a) Ženeva UNO - Praha

RP – 1211 Geneve Nations Unies, g
 (1.11.2019-11)
 RA – Praha 120, 33 (1.11.2019-16)
 aa) RLT – fialové (zás. KMF) 160
 P: 45ks
 ab) FFC (zás. PCS) 160
 P: 215ks



b) Ženeva - Praha

RP – 1215 Geneve 15 Aeroport
 (1.11.2019-12)
 RA – Praha 120, 33 (1.11.2019-16)
 ba) RLT – červené (zás. KMF) 130
 P: 81ks
 bb) FFC (zás. PCS) 150
 P: 275ks

Org: KMF+PCS



9) 1.11.2019 LZ, Praha - Ženeva, easyJet, palubní pošta

RP – Praha 120, 33 (1.11.2019-14)

RA – 1215 Geneve 15 Aeroport
(1.11.2019-18)

a) RLT – modré (zás. KMF)

P: 128ks obyč./5ks R (celkem) **120/-,-**

b) FFC (zás. PCS) **150**

(několik zásilek i s RLT jako a))

P: 235ks

c) přípojná pošta: **á 120**

ca) ze Slovenska (10ks)

RP-Piešťany 1, 1 (11.10.2019-13)

cb) z Německa (24ks)

RP-OVS příležitostný „easyJet...
Praha-Genf...“ (24.10.2019)

cc) z Polska (10ks)

RP-Paczkow, AG (12.10.2019)

Org: KMF+PCS



10) 7.9.2019 LPR, SRN: Apolda – 16. balonová přeprava pošty - přípojná pošta z ČR

RP – Javorník u Jeseníku, 5
(4.9.2019-16)

RP = RPŘ k setkání horkovzduš-
ných balonů, Apolda
(7.9.2019)

RA – 0

RLT – modré **80**

RPT – zelené (místo přistání)

Org: KMF (přípojná pošta)

